

Immeuble La Printze, Aproz / Sion

A vendre appartements de 2.5 à 3.5 pièces



INTEGRALIS



Benoît Mariéthoz

tel. +41 79 686 47 32

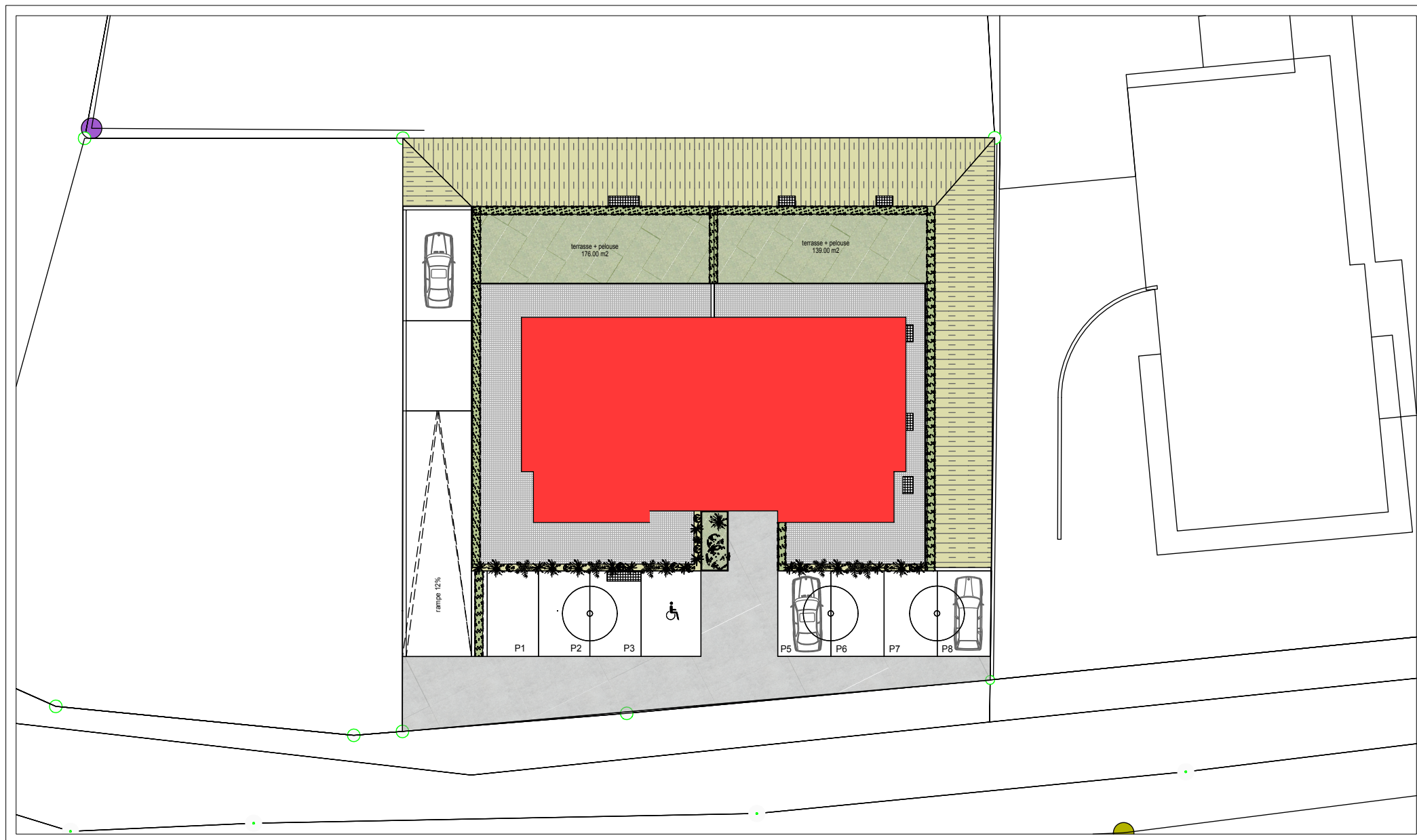
www.integralis-sa.ch



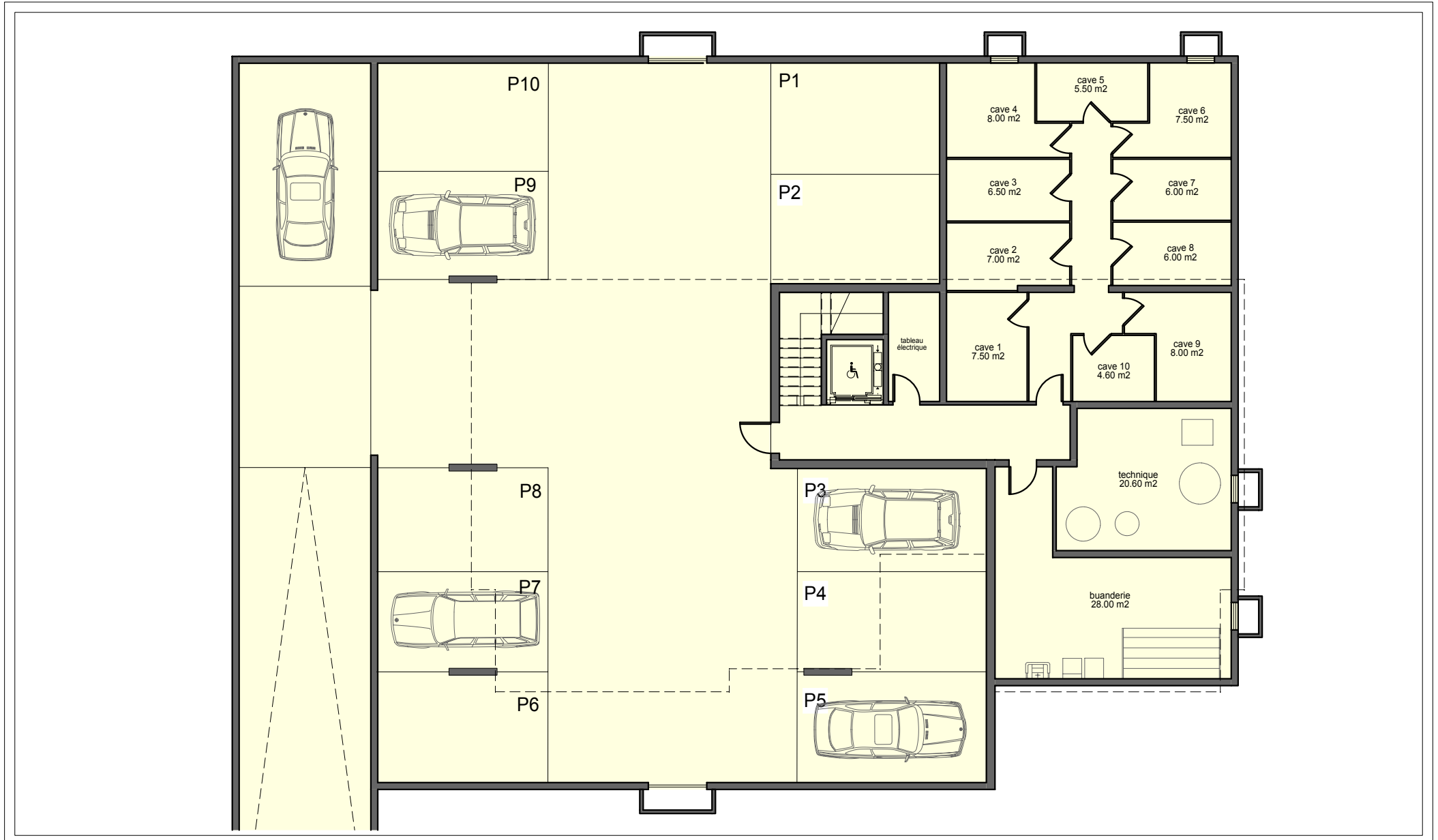
Plan de situation



Plan d'aménagement



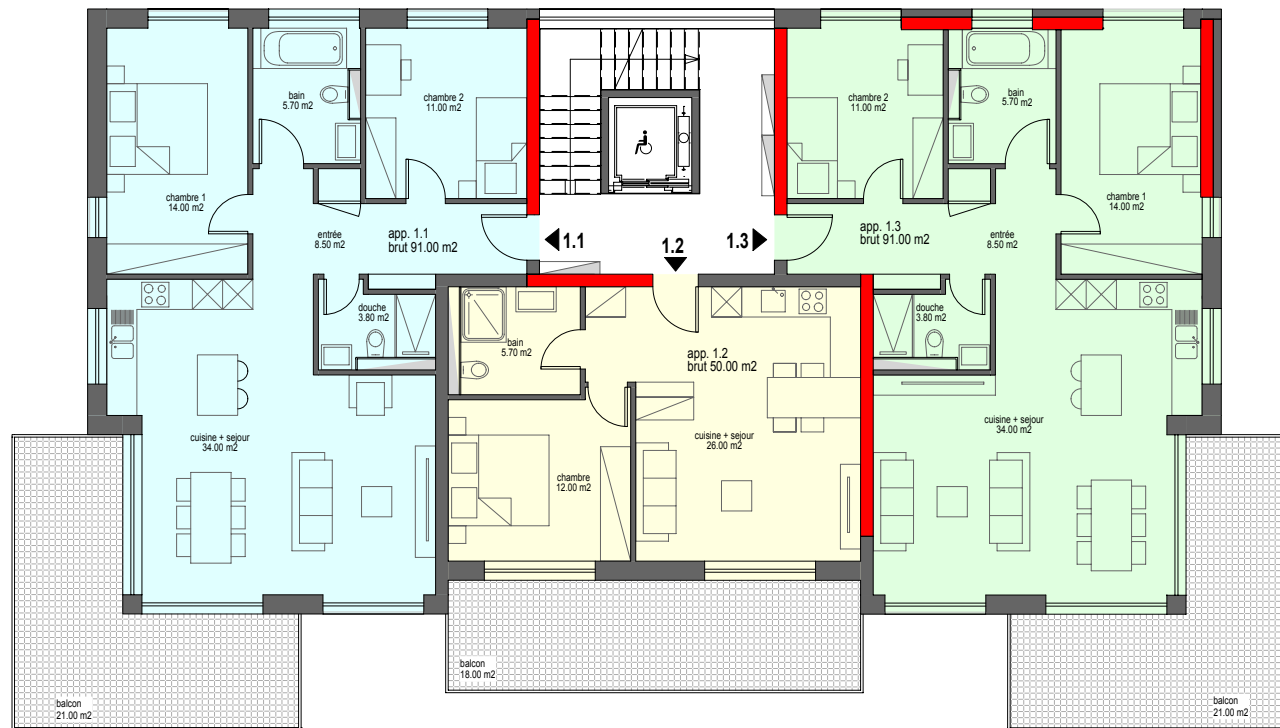
Sous-sol



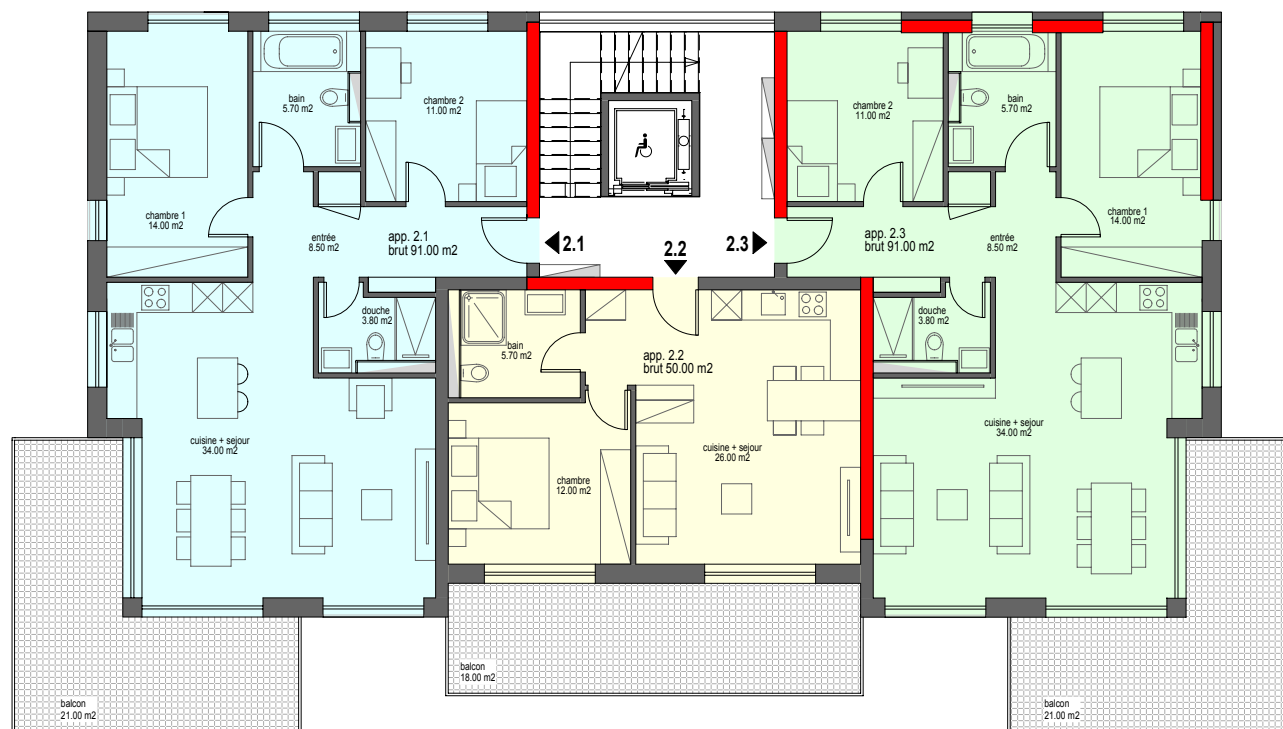
Rez-de-chaussée



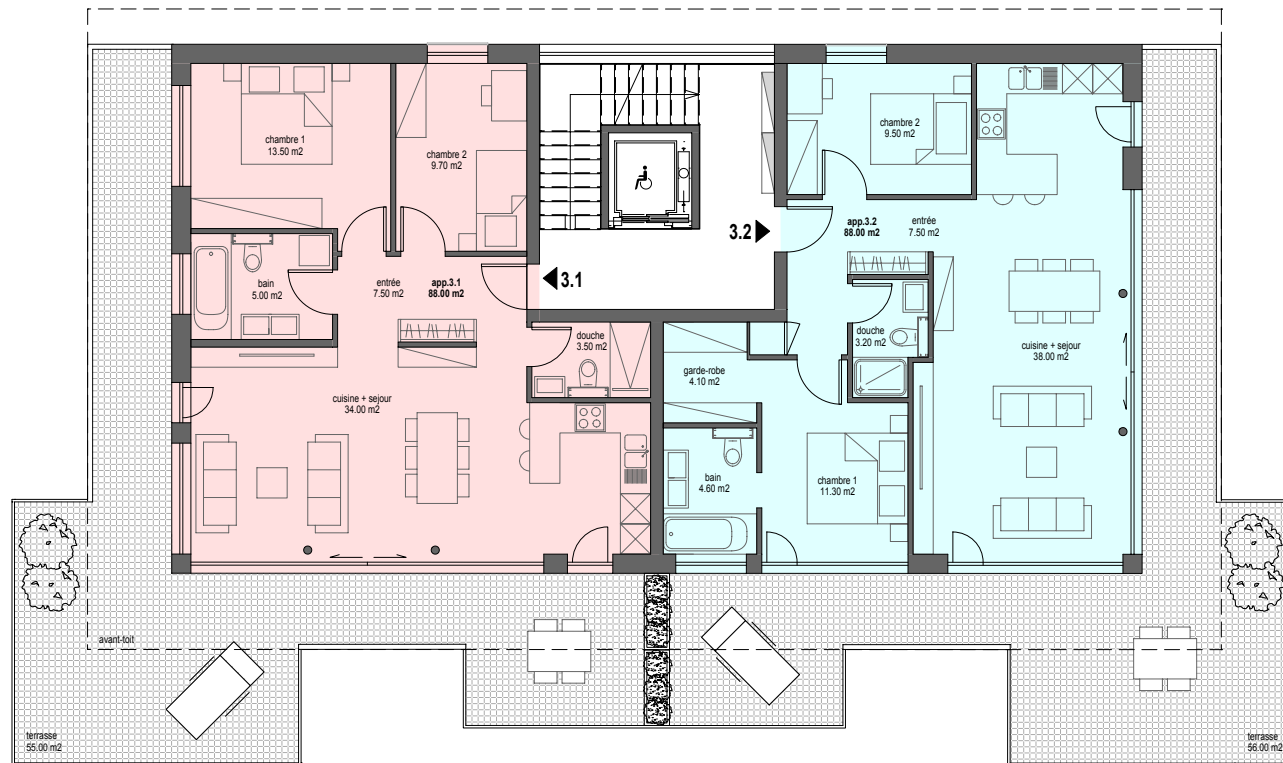
1er étage



2ème étage



Attiques



Terrain

- Commune de Sion

Bâtiment

- Terrassement
- Canalisations intérieures en PE et extérieures en PVC
- Béton armé, dimensions conformes aux exigences statiques, sismiques et géotechniques, selon les directives de l'ingénieur

Murs de façade

- En béton armé et maçonnerie selon indications de l'ingénieur

Murs porteurs intérieurs

- En béton armé et maçonnerie selon indications de l'ingénieur

Murs de séparation entre les appartements

- Matériaux respectant les normes phoniques en vigueur: en béton armé ou maçonnerie

Fenêtres et portes extérieures

- Toutes les fenêtres et portes-fenêtres en PVC blanc
- Porte d'entrée immeuble en aluminium, serrure à mortaiser avec cylindre correspondant aux portes d'appartements, gâche électrique commandée par interphone

Ferblanterie – Toiture

- Chéneaux, tablettes et garnitures en zinc, inox ou cuivre

Etanchéité

- Isolation thermique conforme aux exigences du standard Minergie
- Etanchéité multicouche y compris remontée et bande de serrage
- Finition selon choix architectural, dalle jardin ou gravier

Isolation extérieure

- Isolation extérieure, dimensionnement conforme aux exigences du standard Minergie

Stores

- Les fenêtres sont équipées de stores à lamelles en aluminium, lamelles thermo laquées en métal léger profilé renforcé

Installations électriques

Général

- Alimentation des tableaux d'appartements
- Introduction télé-réseau
- Introduction téléphone
- Lumière sur minuterie pour les locaux communs et de service

Conduites électriques

- Tous les tubes en montage noyés pour appartements et cage d'escaliers

Sonnerie

- Boutons aux portes d'appartements
- Interphone combiné à l'entrée pour l'ouverture de la porte principale

Installations de chauffage

Production de chaleur

- gaz / solaire selon exigences du standard Minergie
- Pompes de circulation d'eau avec vannes d'arrêt correspondantes
- Régulation avec thermostat extérieur entièrement automatique

Installation de ventilation

- La ventilation est gérée par système Minergie

Installations sanitaires

Conduites

Eau froide

- Amenée d'eau à la nourrice de distribution
- Colonnes de distribution isolées conformément aux prescriptions

Eau chaude

- Colonnes montantes isolées
- Rubans chauffants sur tuyauterie principale d'alimentation ou pompe de circulation

Ascenseurs

- Ascenseurs électriques, accessibles aux handicapés
- Système de libération automatique avec téléphone de secours

Plâtrerie

Parois communs

- Cage escaliers et corridors communs, enduit lissé au plâtre sur murs en béton ou maçonnerie
- Caves, réduit, locaux techniques: brut

Appartements

- Enduit lissé au plâtre sur mur en béton ou maçonnerie

Plafonds

Communs

- Cage escaliers et corridor commun, enduit lissé au plâtre sous dalle béton
- Cave, garages, locaux techniques : brut

Appartements

- Enduit lissé au plâtre sous dalle béton

Serrurerie

Serrurerie générale

- Balustrades escaliers selon conception architecturale
- Garde-corps et séparations de balcons en verre de sécurité feuilleté

Boîtes aux lettres

- Selon conception architecturale aux normes de la poste

Chaufferie et garages

- Portes coupe-feu cadre applique faces en panneaux de fibre dure, à peindre, cylindres sécurisés

Portes palières

- Portes palières, sécurisées avec isolation phonique, finition et ferrements selon choix de l'architecte

Portes intérieures pour sous-sol

- Portes cadre applique, faces en panneau de fibre dure à peindre

Cylindres

- Cylindres pour portes d'accès immeuble, garages, appartements, avec mise en passe

Revêtements de sols

Chapes

- En Mortier, prête à recevoir revêtement

Etages habitables

- Isolation polystyrène dans les étages et selon norme sur locaux non chauffés, relevés le long des murs avec bandes de rives

Revêtements de finitions

- Entrée et escaliers: selon conception architecturale
- Balcons: selon conception architecturale chape frais sur frais

Peinture

Travaux extérieurs

Serrurerie

- Traitement par thermo laquage, teinte selon choix architectural

Menuiserie

- Une couche impression et deux couches de vernis ou peinture, teinte selon choix architectural

Travaux intérieurs

Parois communs

- Cage escaliers et corridors communs, deux couches de dispersion ou rustique teinte selon choix architectural
- Caves, garages: brut

Plafonds communs

- Cage escaliers et corridors communs, deux couches de dispersion teinte selon choix architectural

Bâtiment

Installations électriques

Installation centrale, courant fort

- Tableau individuel d'appartement

Lumière

- L'installation électrique des caves individuelles comprend:
1 lampe et 1 interrupteur prise schéma, raccordés sur les compteurs des appartements respectifs
- L'installation dans les appartements / Généralités comprend

Sonnerie

- 1 bouton – porte étiquette
- 1 carillon
- 1 interphone en liaison avec entrée immeuble

Hall

- 1 alimentation lampe
- 1 prise sous interrupteur

Coin à manger

- 1 alimentation lampe au plafond
- 1 prise sous interrupteur
- 1 prise triple

Séjour – living

- 1 alimentation lampe au plafond
- 2 prises triples
- 1 prise TV
- 1 prise TT
- 1 boîte vide pour équipement multimédia

Cuisine

- 1 alimentation lampe au plafond
- 1 prise sous interrupteur
- 1 prise triple sur le plan de travail
- Raccordement des appareils

Terrasse ou balcon

- 1 prise étanche
- 1 alimentation lampe

Chambre parents

- 1 alimentation lampe au plafond
- 1 prise sous interrupteur
- 2 prises triples
- 1 boîte vide pour équipement multimédia

Chambre

- 1 alimentation lampe au plafond
- 1 prise sous interrupteur
- 2 prises triples
- 1 boîte vide pour équipement multimédia

Locaux sanitaires

- 1 lampe plafond et alimentation armoire pharmacie
- 1 prise sur lavabo (armoire pharmacie)
- 1 alimentation pour ventilation (si locaux borgnes)
- 1 alimentation colonne de lavage

Installations sanitaires

Distribution

- Distribution eau chaude et froide par conduites isolées
- Raccordements pour lave-linge et sèche-linge.
- Fourniture et pose par appartement, choisi chez le fournisseur par le maître de l'œuvre:
 - 2 pièces Fr. 8'000.-
 - 3 pièces Fr. 14'000.-

Agencements de cuisine

- Fourniture et pose agencement de cuisine selon les plans de l'architecte et choix par le maître de l'œuvre:
 - 2 pièces Fr. 12'000.-
 - 3 pièces Fr. 16'000.-

Revêtements de sols
Carrelages-Moquettes-Parquets-PVC...

Partie de jour, hall d'entrée, cuisine, douche/WC, salle de bains.
Fourniture : Fr. 45.- par m2 y.c. plinthe
Pose : incluse de 100cm² à 1.800cm², autre format soumis à P.V.

Terrasse

- Dalle en ciment lisse selon choix de l'architecte

Revêtement de parois

Séjour, coin à manger, corridors

- Crépi synthétique blanc grain n° 2

Chambres

- Crépi synthétique blanc grain n° 2

Les Salle d'eau

Fourniture : Fr. 45.- par m2 avec plinthe
Pose : incluse de 100cm² à 1.800cm², autre format soumis à P.V.

Cuisine – entre-meuble

Fourniture : Fr. 45.- par m2 avec plinthe
Pose : incluse de 100cm² à 1.800cm², autre format soumis à P.V.

Peintures

Plafonds

- Peinture dispersion deux couches après préparation des fonds

Murs

- Crépi synthétique blanc grain n° 2

Nettoyage

- Nettoyage du bâtiment après terminaison des travaux de tous les corps de métier

Aménagements extérieurs

Jardinage

Mise en forme du terrain

- Mise en place et réglage de terre végétale

Plantation et ensemencement

- Ensemencement du gazon, 1^{ère} coupe, évacuation des déchets de la 1^{ère} coupe

Fournitures des plantes

- Fournitures et mise en terre des plantes selon choix architecte

Conduites de raccordements aux réseaux

- Travaux d'introductions eau, électricité, égouts, TT, TV pour immeuble

Travaux de superstructure

- Accès places de parc et voies de circulation revêtus d'un enrobé

Remarques générales :

- **Les fournisseurs et artisans sont déterminés par le vendeur.**
- Le présent descriptif ne constitue par un document contractuel
- Il peut en tout temps être modifié essentiellement dans le sens d'une amélioration lors des choix de matériaux techniques de mise en œuvre.
- La présentation graphique des appartements ne tient pas compte des gaines techniques qui seront aménagées lors de la réalisation de l'immeuble mais qui font intégralement partie de l'appartement et qui seront définies uniquement sur les plans techniques.