

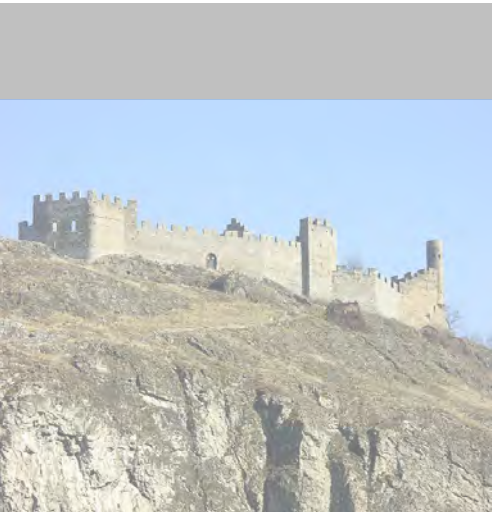
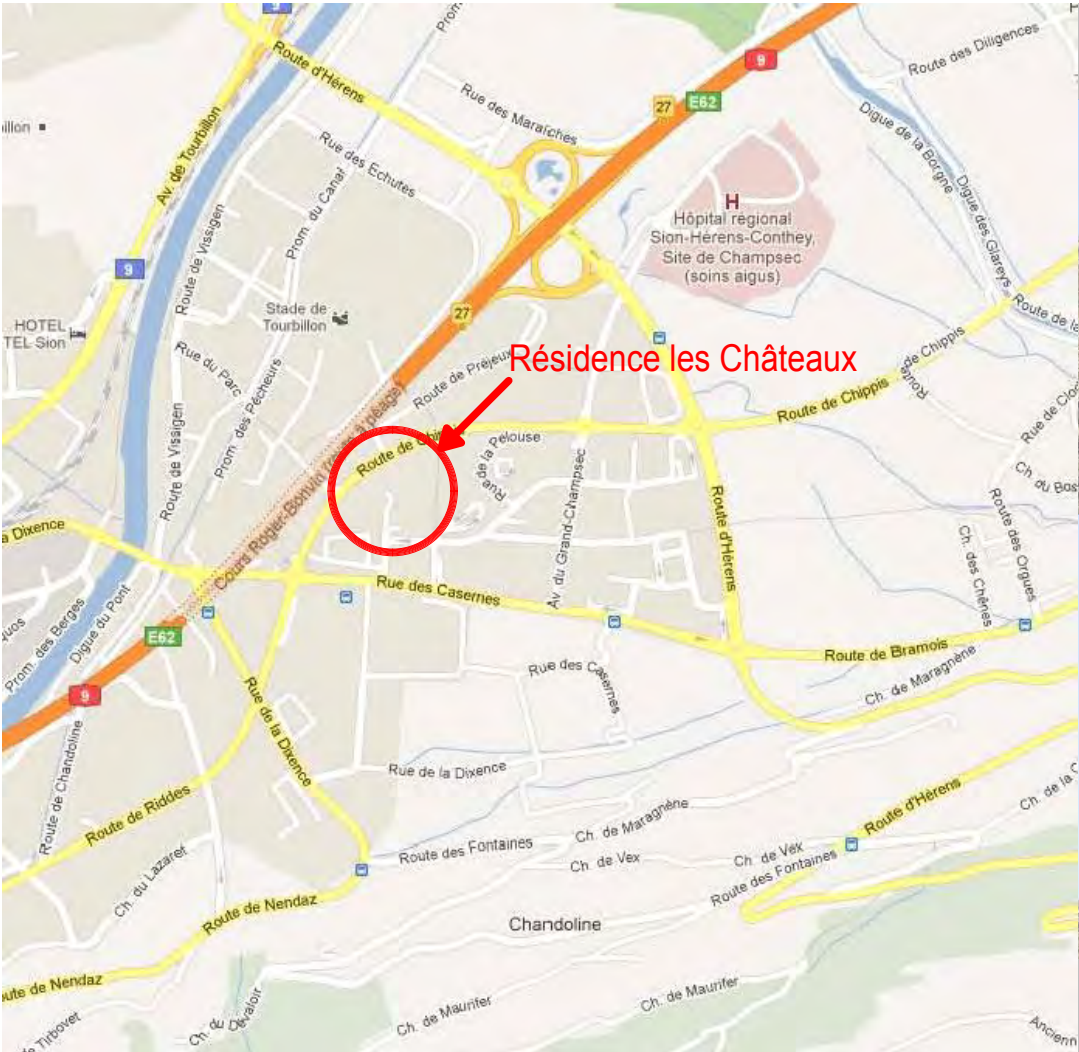
# Résidence les Châteaux

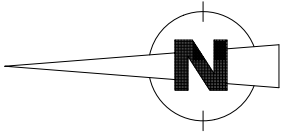
vente et information:  
Immobilien Stehlin AG 079 220 73 39

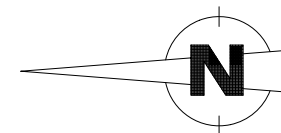
[www.stehlin.ch](http://www.stehlin.ch)

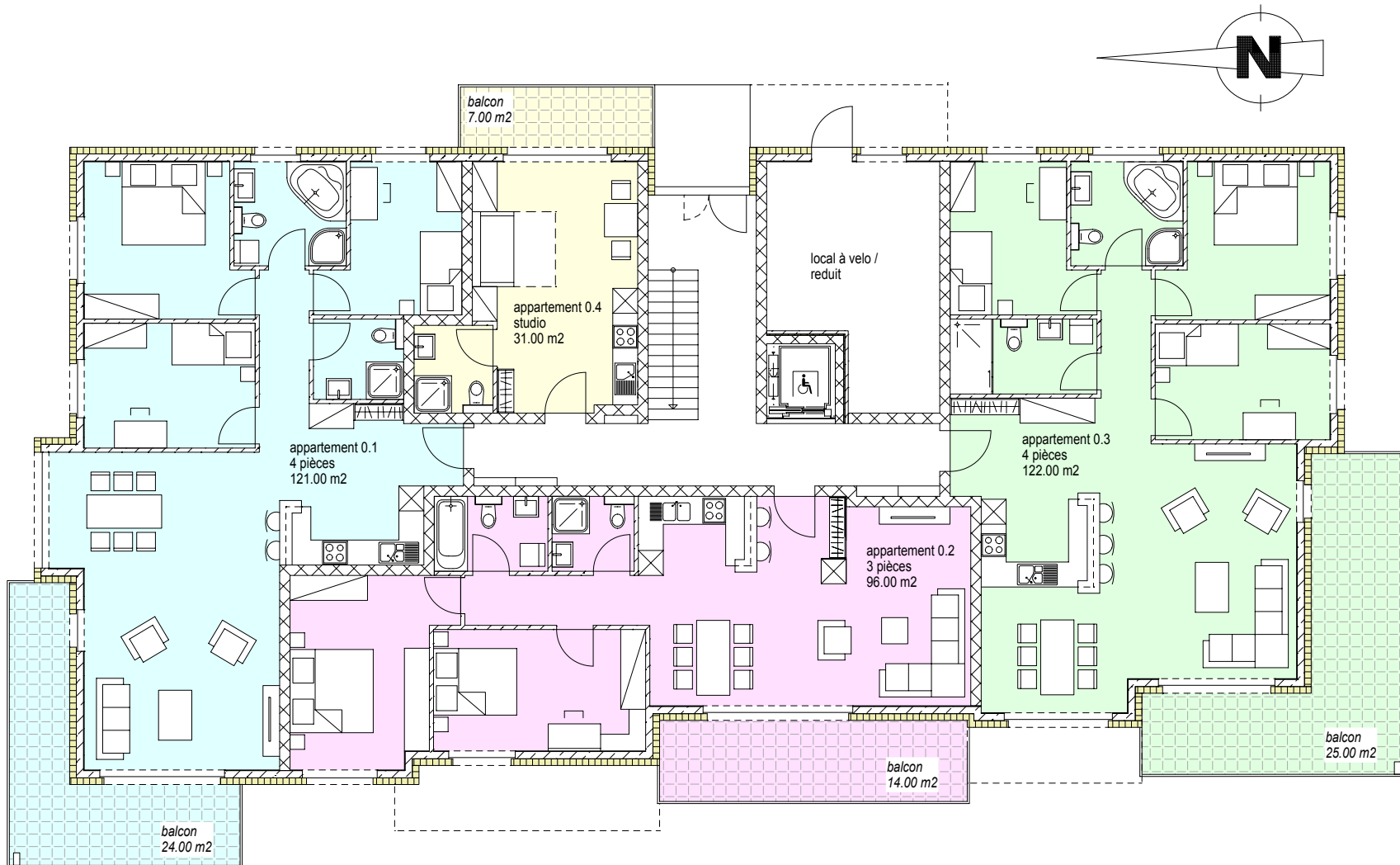
**MINERGIE®**  
Mehr Lebensqualität, tiefer Energieverbrauch  
Meilleure qualité de vie, faible consommation d'énergie

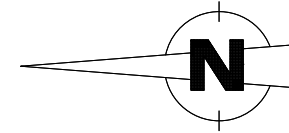
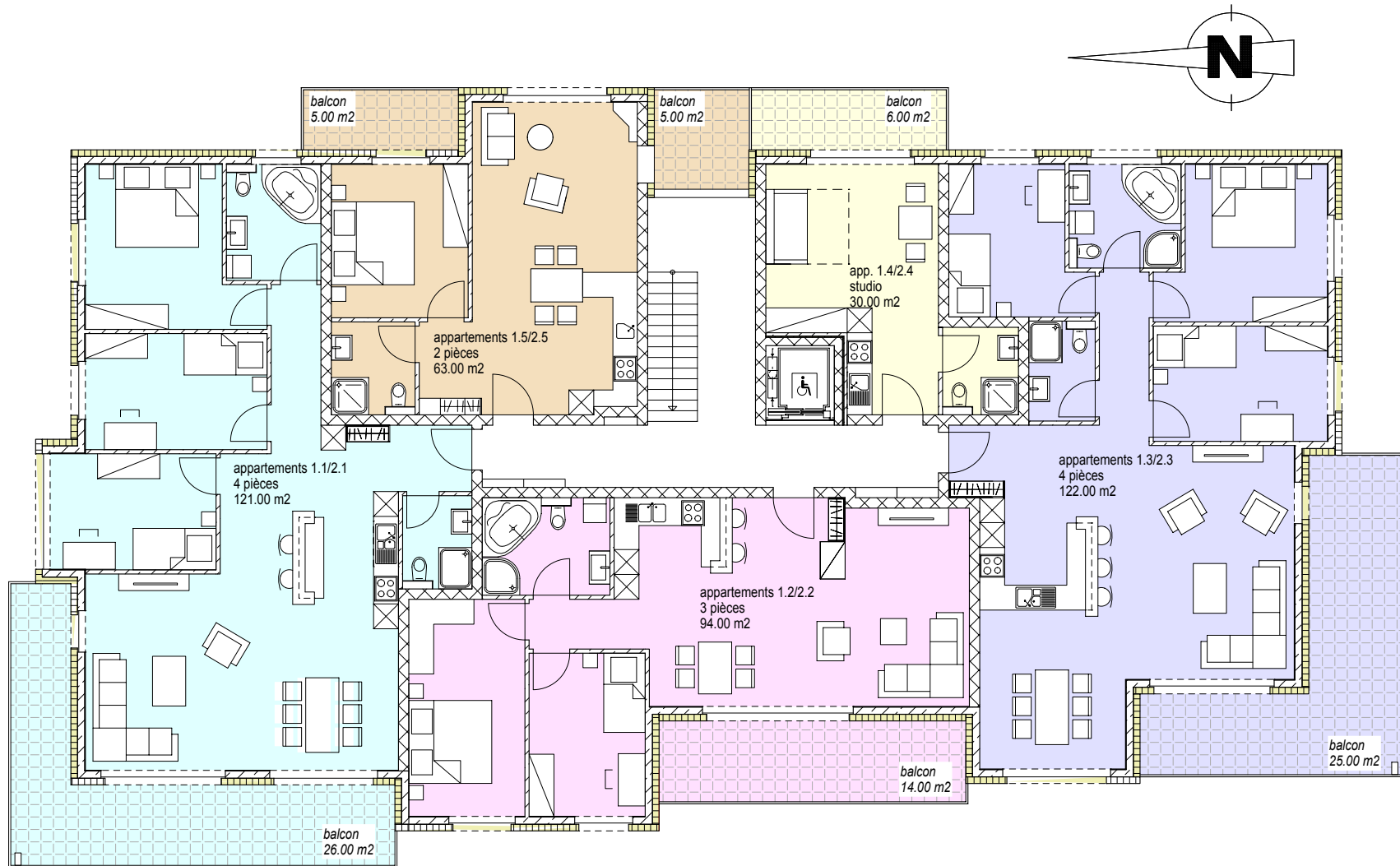


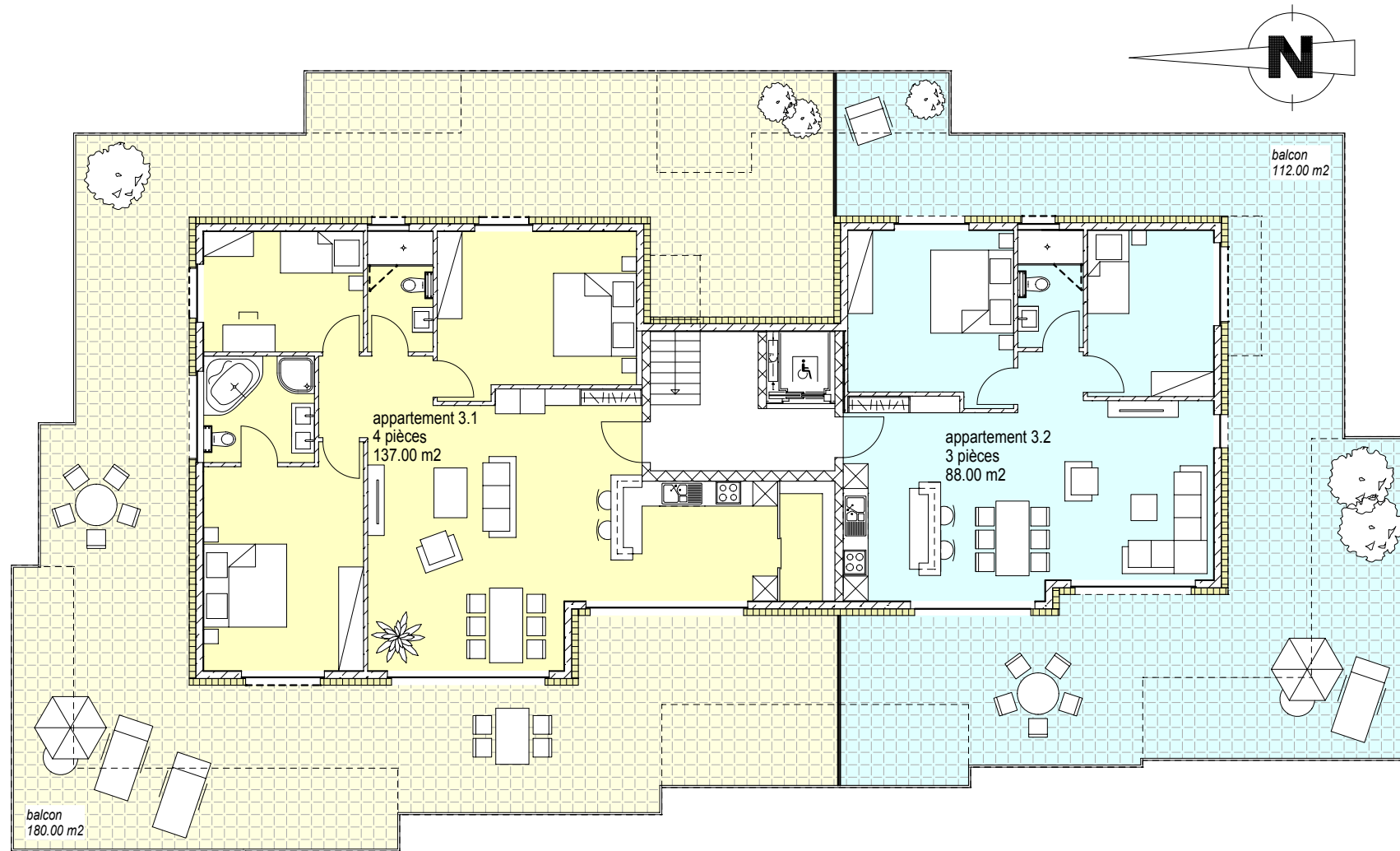


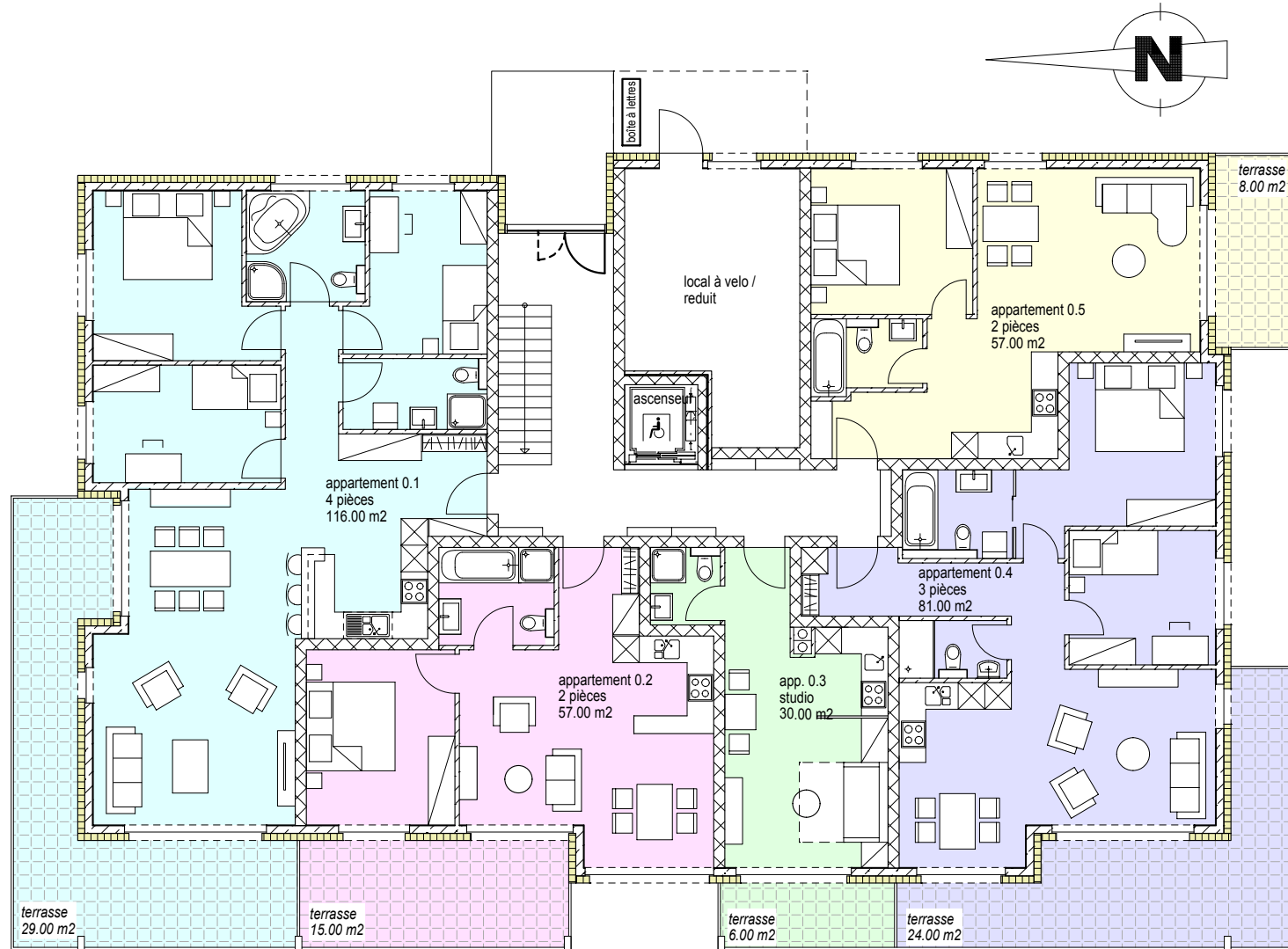




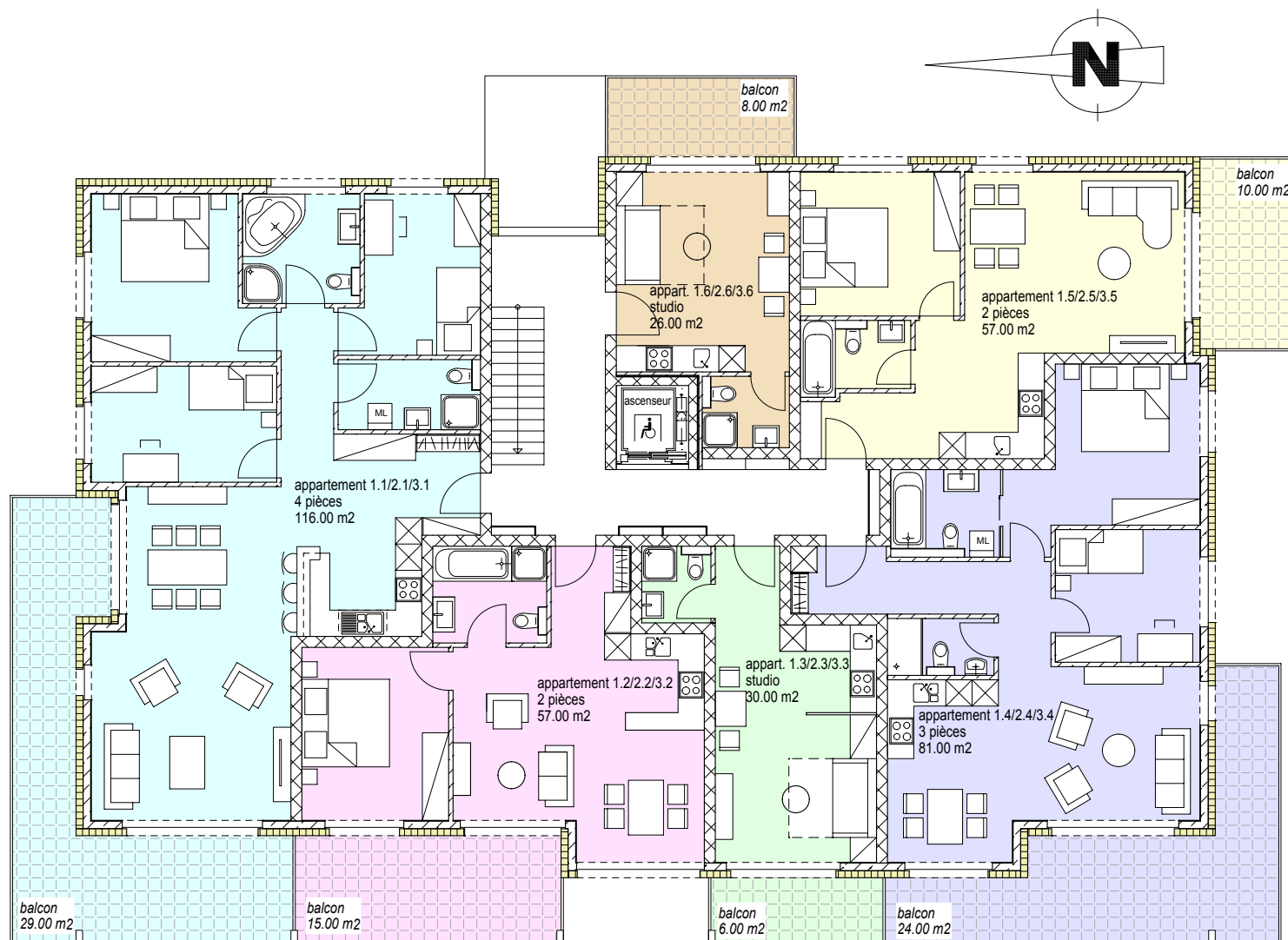


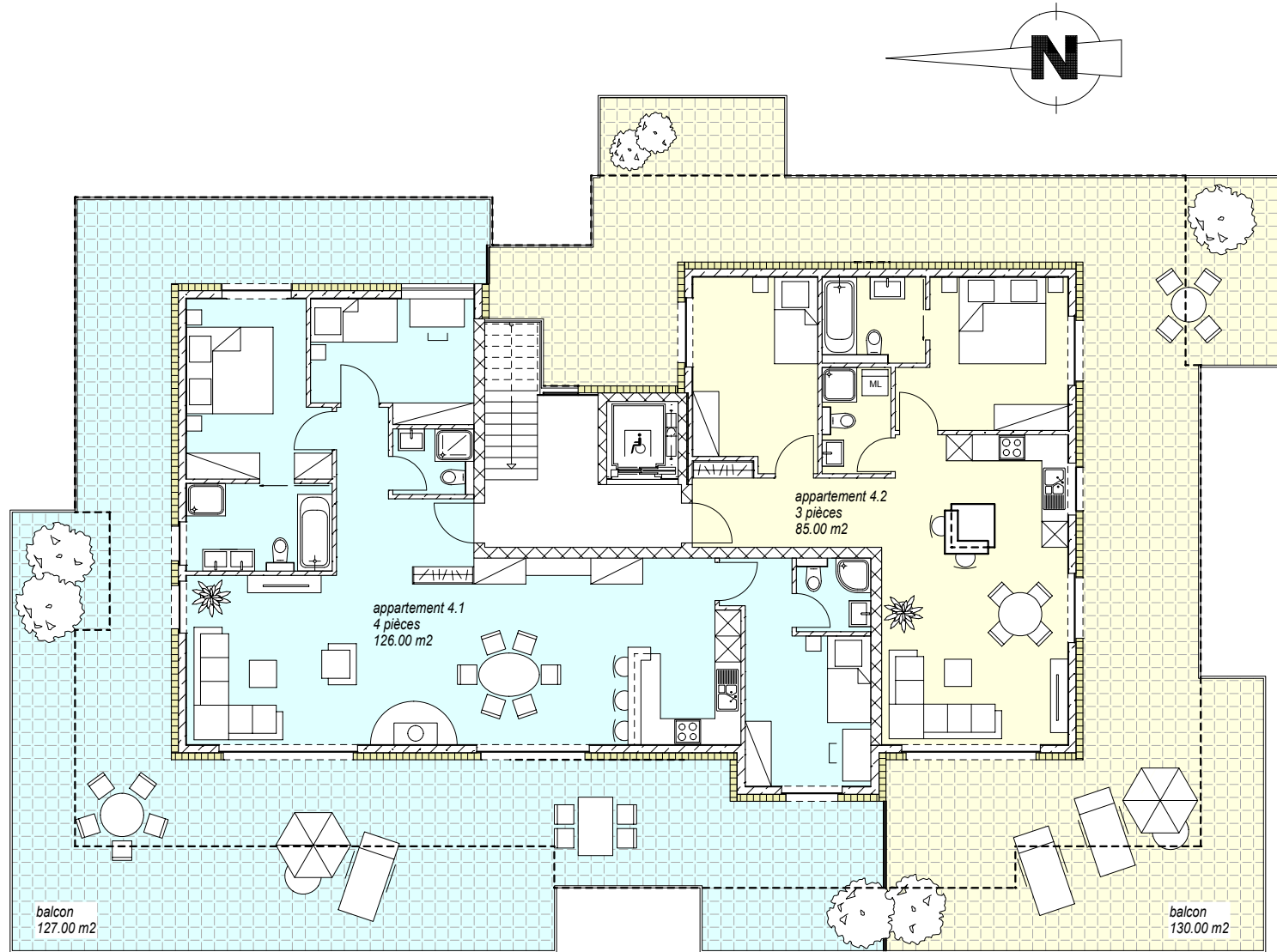












## Terrain

- Commune de Sion.

## Bâtiment

- Terrassement
- Canalisations intérieures en PE et extérieures en PVC
- Béton armé, dimensions conforme aux exigences statiques, sismiques et géotechniques, selon les directives de l'ingénieur

## Murs de façade

- En béton armé et maçonnerie selon indications de l'ingénieur

## Murs porteurs intérieurs

- En béton armé et maçonnerie selon indications de l'ingénieur

## Murs de séparation entre les appartements

- Matériaux respectant les normes phoniques en vigueur : en béton armé ou maçonnerie

## Fenêtres et portes extérieures

- Toutes les fenêtres et portes-fenêtres en PVC blanc, verres triple vitrage 0.7
- Porte d'entrée immeuble en aluminium, serrure à mortaiser avec cylindre correspondant aux portes d'appartements, gâche électrique commandée par interphone

## Ferblanterie – Toiture

- Chéneaux, tablettes et garnitures en zinc, inox ou cuivre

## Etanchéité

- Isolation thermique conforme aux exigences du standard Minergie
- Etanchéité multicouche y compris remontée et bande de serrage
- Finition selon choix architectural, dalle jardin ou gravier

## Isolation extérieure

- Isolation extérieure, dimensionnement conforme aux exigences du standard Minergie

## Stores

- Les fenêtres sont équipées de stores à lamelles en aluminium, lamelles thermo laquées en métal léger profilé renforcé

## Installations électriques

### Général

- Alimentation des tableaux d'appartements
- Introduction télé-réseau
- Introduction téléphone
- Lumière sur minuterie pour les locaux communs et de service

### Conduites électriques

- Tous les tubes en montage noyés pour appartements et cage d'escaliers
- Parking, communs, sous-sol : conduites dans plafonds et murs, montage apparent ou noyé

### Sonnerie

- Boutons aux portes d'appartements
- Interphone combiné à l'entrée pour l'ouverture de la porte principale



## Installations de chauffage

### Production de chaleur

- Pompe à chaleur géothermie selon exigences du standard Minergie
- Pompes de circulation d'eau avec vannes d'arrêt correspondantes
- Régulation avec thermostat extérieur entièrement automatique

## Installation de ventilation

- La ventilation est gérée par un système central selon le standard Minergie y compris cuisines

## Installations sanitaires

### Conduites

#### Eau froide

- Amenée d'eau à la source de distribution
- Colonnes de distribution isolées conformément aux prescriptions

#### Eau chaude

- Colonnes montantes isolées
- Rubans chauffants sur tuyauterie principale d'alimentation ou pompe de circulation

### Ascenseurs

- Ascenseurs électriques, accessibles aux handicapés
- Système de libération automatique avec téléphone de secours

## Plâtrerie

### Parois communs

- Cage escaliers et corridors communs, enduit lissé au plâtre sur murs en béton ou maçonnerie
- Caves, garages, locaux techniques : brut

### Appartements

- Enduit lissé au plâtre sur mur en béton ou maçonnerie

### Plafonds

### Communs

- Cage escaliers et corridor commun, enduit lissé au plâtre sous dalle béton
- Cave, garages, locaux techniques : brut

### Appartements

- Enduit lissé au plâtre sous dalle béton

## Serrurerie

### Serrurerie générale

- Balustrades escaliers selon conception architecturale
- Garde-corps et séparations de balcons en verre de sécurité feuilleté

### Boîtes aux lettres

- Selon conception architecturale aux normes de la poste

## Menuiserie

### Portes intérieur

- choix avec l'architecte

### Chaufferie et garages

- Portes coupe-feu (EI30) cadre applique faces en panneaux de fibre dur, à peindre, cylindres sécurisés

### Portes palières

- Portes palières (EI30), sécurisées avec isolation phonique, finition et ferrements selon choix de l'architecte.

### Portes intérieures pour sous-sol

- Portes cadre applique, faces en panneau de fibre dur à peindre

## Cylindres

- Cylindres pour portes d'accès immeuble, garages, appartements, avec mise en passe

## Revêtements de sols

### Chapes

- Mortier : 7 cm. épaisseur, prête à recevoir revêtement

### Étages habitables

- Isolation polystyrène expansé épaisseur 2 + 2 cm dans les étages et selon norme sur locaux non chauffés, relevés le long des murs avec bandes de rives

### Revêtements de finitions

- Entrée et escaliers : selon conception architecturale
- Balcons : selon conception architecturale chape frais sur frais

## Peinture

### Travaux extérieurs

#### Serrurerie

- Traitement par thermo laquage, teinte selon choix architectural

#### Menuiserie

- Une couche impression et deux couches de vernis ou peinture, teinte selon choix architectural

### Travaux intérieurs

#### Parois communs

- Cage escaliers et corridors communs, deux couches de dispersion ou rustique teinte selon choix architectural
- Caves, garages : brut

#### Plafonds communs

- Cage escaliers et corridors communs, deux couches de dispersion, teinte selon choix architectural

## Installations électriques

### Installation centrale, courant fort

- Tableau individuel d'appartement

### Lumière

- L'installation électrique des caves individuelles comprend :  
1 lampe et 1 interrupteur prise schéma 0, raccordés sur les compteurs des appartements respectifs
- L'installation dans les appartements / Généralités comprend :

### Sonnerie

- 1 bouton – porte étiquette
- 1 carillon
- 1 interphone en liaison avec entrée immeuble

### Hall

- 1 alimentation lampe
- 1 prise sous interrupteur

### Coin à manger

- 1 alimentation lampe au plafond
- 1 prise sous interrupteur
- 1 prise triple

### Séjour – living

- 1 alimentation lampe au plafond
- 2 prises triples
- 1 prise TV
- 1 prise TT
- 1 boîte vide équipement multimédia dans toutes les autres chambres

### Cuisine

- 1 alimentation lampe au plafond
- 1 prise sous interrupteur
- 1 prise triple sur le plan de travail
- Raccordement des appareils

### Terrasse ou balcon

- 1 prise étanche
- 1 alimentation lampe

### **Chambre parents**

- 1 alimentation lampe au plafond
- 1 prise sous interrupteur
- 2 prises triple
- 1 prise TT
- 1 prise TV

### **Chambre**

- 1 alimentation lampe au plafond
- 1 prise sous interrupteur
- 2 prises triple

### **Locaux sanitaires**

- 1 lampe plafond et alimentation armoire pharmacie
- 1 prise sur lavabo (armoire pharmacie)
- 1 alimentation pour ventilation (si locaux borgnes)
- 1 alimentation colonne de lavage

### **Installations sanitaires**

#### **Distribution**

- Distribution eau chaude et froide par conduites isolées
- Raccordements pour lave-linge et sèche-linge dans chaque appartement
- Fourniture par appartement, choix chez le fournisseur, choisi par la promotion selon les plans de l'architecte.

#### **Appareils – robinetterie – accessoires**

- Appareils blancs, modèle tiré du catalogue Team sanitaire selon liste annexée. Quantité selon plan.

### **Agencements de cuisine**

- Fourniture par appartement, choix chez le fournisseur, choisi par la promotion selon les plans de l'architecte.

### **Revêtements de sols**

#### **Carrelages-Moquettes-Parquets-PVC...**

Partie de jour, hall d'entrée, cuisine, douche/WC, salle de bains, prix Fr. 50.00 par m2 avec plinthe + la pose.

#### **Terrasse**

- Dalle en ciment lisse selon choix de l'architecte

### **Revêtement de parois**

#### **Séjour, coin à manger, corridors**

- Crépi synthétique blanc grain n° 2

#### **Chambres**

- Crépi synthétique blanc grain n° 2

#### **Salle de bains principale**

- Au choix de l'acquéreur, fourniture et pose par le constructeur
- Fourniture CHF 50.- le m2 TTC y compris les plinthes, frises et décors

#### **Douche – WC**

- Au choix de l'acquéreur, fourniture et pose par le constructeur
- Fourniture CHF 50.- le m2 TTC y compris les plinthes, frises et décors

#### **Cuisine – entre meuble**

- Au choix de l'acquéreur, fourniture et pose par le constructeur
- Fourniture CHF 80.- le m2 TTC y compris les décors

### **Peintures**

#### **Plafonds**

- Peinture dispersion deux couches après préparation des fonds

#### **Murs**

- Crépi synthétique blanc grain n° 2

